

SONDAGEM INDÚSTRIA DA CONSTRUÇÃO CIVIL DO MARANHÃO

INDICADORES ECONÔMICOS **FIEMA**

FIEMA

Federação das Indústrias do Estado do Maranhão
PELO FUTURO DA INDÚSTRIA

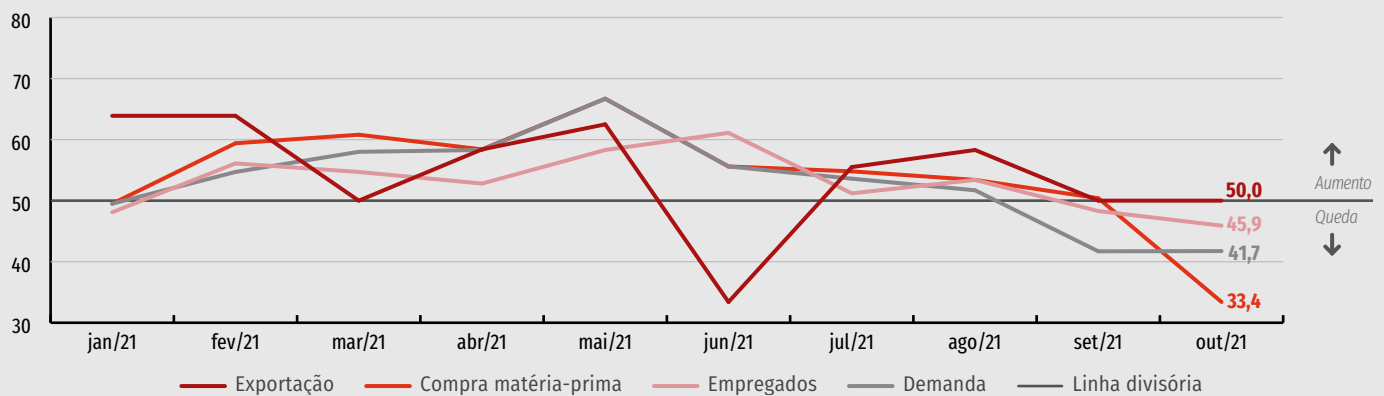
Aumento do nível de atividade maranhense em outubro

Em outubro, o nível de atividade da construção civil no Maranhão mostrou uma variação positiva de 11,6 pontos, em relação ao mês anterior,

alcançando 57,3 pontos, a segunda melhor pontuação do ano. A atividade do setor cresceu cerca de 67% em relação ao mesmo período do ano passado. No Brasil e Nordeste, também houve crescimento, em menor escala.

Evolução do nível de atividade

Índice de difusão*



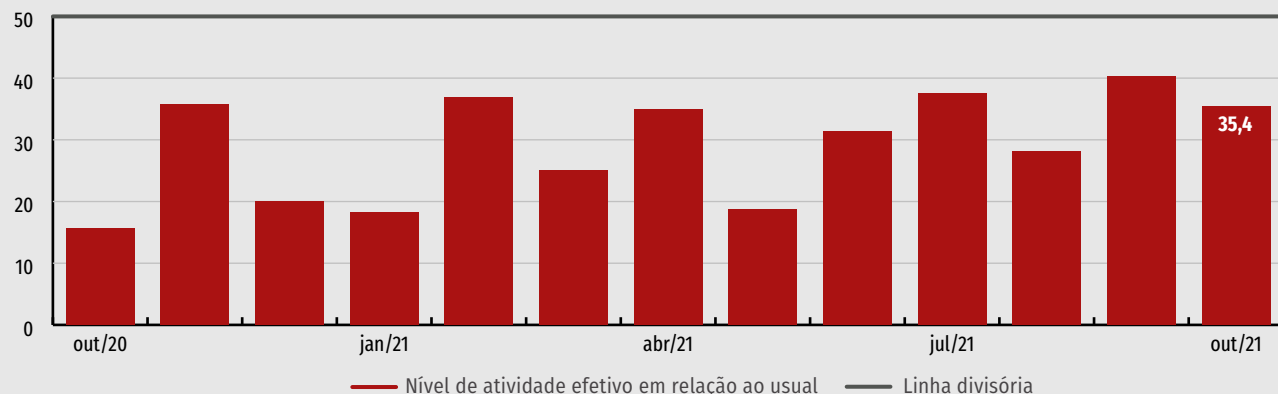
*Valores acima de 50 indicam aumento na produção frente ao mês anterior. Valores abaixo de 50 pontos indicam queda da produção frente ao mês anterior. Quanto mais distante dos 50 pontos, maior e mais disseminada é a variação.

O nível de atividade efetiva em relação ao usual é 4,8 pontos quando comparado com setembro. Com

35,4 pontos o índice ainda se encontra distante da linha divisória dos 50 pontos, indicando que, na avaliação dos empresários, a atividade do setor está abaixo do padrão usual para o mês.

Nível de atividade efetivo em relação ao usual

Índice de difusão*

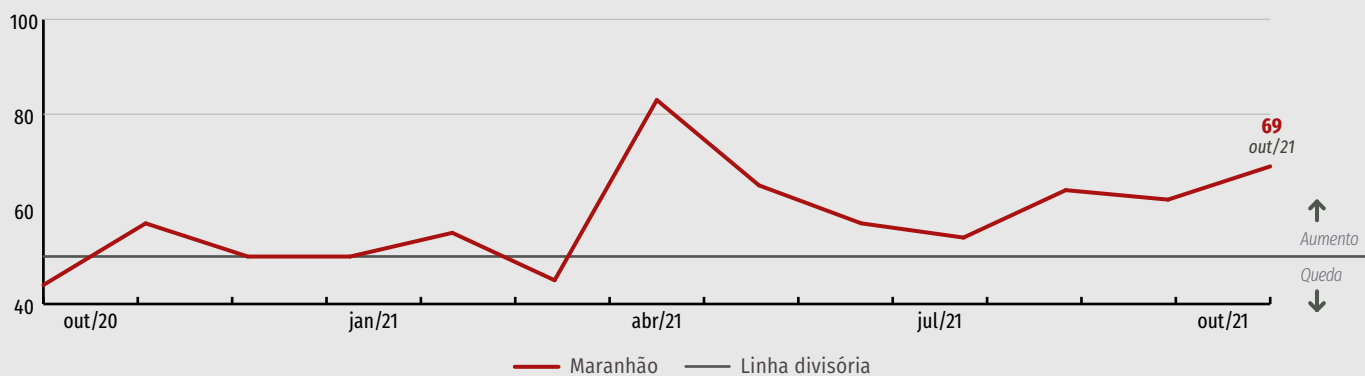


*Valores acima de 50 indicam aumento na produção frente ao mês anterior. Valores abaixo de 50 pontos indicam queda da produção frente ao mês anterior. Quanto mais distante dos 50 pontos, maior e mais disseminada é a variação.

A Utilização da Capacidade Operacional (UCO) aumentou sete pontos percentuais no mês. Com 69% da utilização, esse é o segundo maior registro do ano.

UCO - Utilização Capacidade Operacional (%) da Construção

Índice de difusão*



*Valores acima de 50 indicam aumento na produção frente ao mês anterior. Valores abaixo de 50 pontos indicam queda da produção frente ao mês anterior. Quanto mais distante dos 50 pontos, maior e mais disseminada é a variação.

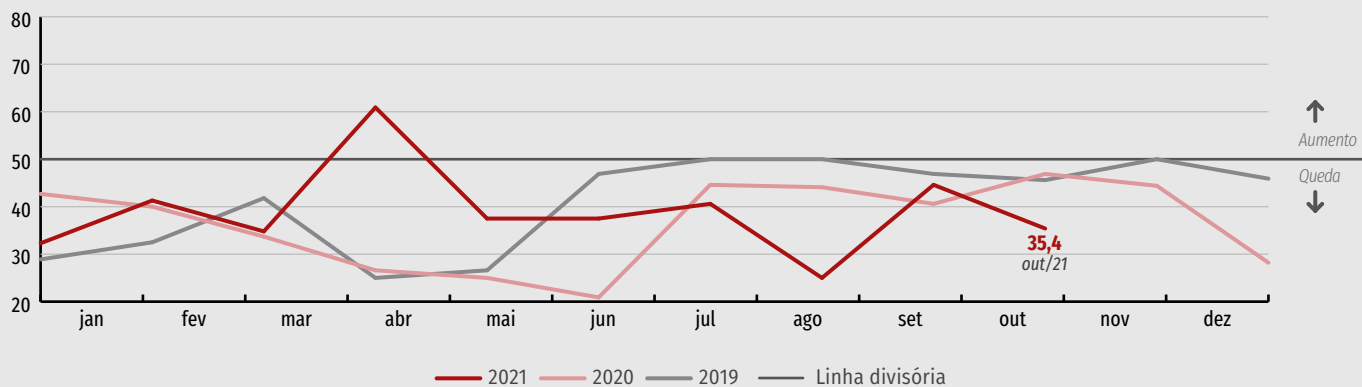
Empregados

O nível de emprego diminuiu 9,2 pontos comparado ao mês passado. O índice recuou para 35,4 pontos e se distanciou da linha divisória de 50

pontos. Em relação ao mesmo período dos dois últimos anos (2019 e 2020) o número de empregados diminuiu 22% e 25%, respectivamente. Os empresários estão utilizando mais a capacidade operacional que se achava ociosa, antes de aumentar o emprego.

Evolução do nível de empregados

Índice de difusão*



*Valores acima de 50 indicam aumento na produção frente ao mês anterior. Valores abaixo de 50 pontos indicam queda da produção frente ao mês anterior. Quanto mais distante dos 50 pontos, maior e mais disseminada é a variação.

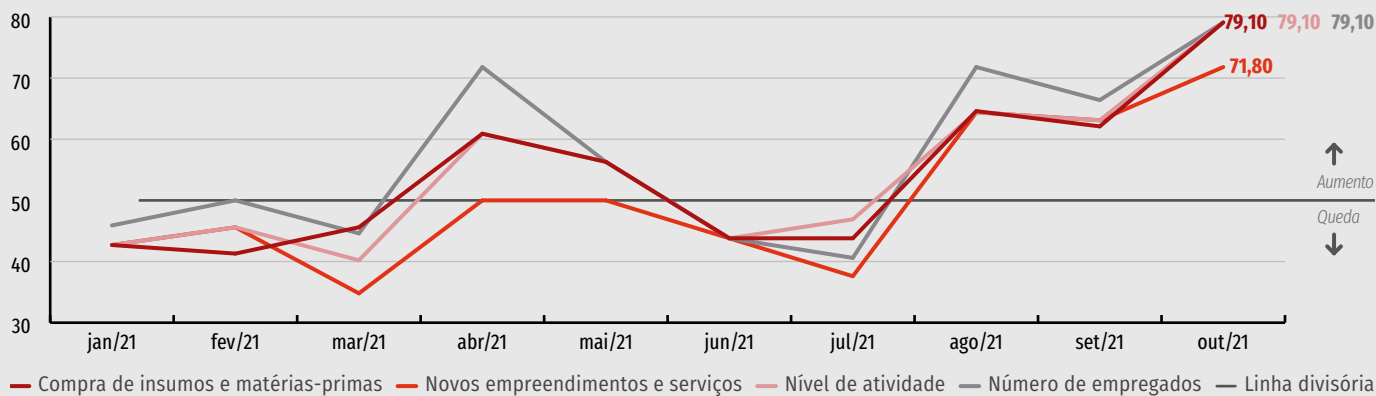
Expectativas dos empresários da construção

Os empresários da construção civil estão otimistas quanto aos próximos seis meses. No geral, a maioria dos índices cresceram e marcam a mesma

pontuação, 79 pontos. As expectativas se sustentam acima da linha divisória de 50 pontos indicando otimismo, independentemente do tamanho da empresa. O emprego marcou 71,8 pontos e a maior variação é vista na compra de matérias-primas e insumos.

Expectativas

Índice de difusão*



* Valores acima de 50 indicam aumento dos postos de trabalho. Valores abaixo de 50 indicam diminuição dos postos de trabalho. Quanto mais distante dos 50 pontos, maior e mais disseminada é a variação.

Resumo dos Indicadores

INDICADORES	CONSTRUÇÃO CIVIL			POR PORTE					
				PEQUENA			MÉDIA E GRANDE		
	DESEMPENHO EM	OUT/20	SET/21	OUT/21	OUT/20	SET/21	OUT/21	OUT/20	SET/21
Nível de atividade	34,4	45,6	57,3	50	50	50	32,1	45	58,3
Atividade em relação ao usual	15,6	40,2	35,4	-	41,7	50	17,9	40	33,3
Nº de empregados	46,9	44,6	35,4	50	41,7	50	46,4	45	33,3
UCO* (%)	44	62	69	85	80	65	38	59	70
EXPECTATIVAS (PARA OS PRÓXIMOS SEIS MESES)									
Nível de atividade	40,6	66,4	79,1	25	41,7	50	42,9	70	83,3
Compras de matérias primas	34,4	62,1	79,1	25	41,7	50	35,7	65	83,3
Novos empreendimentos	37,5	63,1	79,1	25	50	50	39,3	65	83,3
Nº de empregados	40,6	63,1	71,8	25	50	50	42,9	65	75

Indicadores variam no intervalo de 0 a 100. Valores acima de 50 pontos indicam expectativa de crescimento. Valores abaixo de 50 pontos indicam expectativa de queda.

* Utilização média da Capacidade Operacional



Especificações técnicas

Perfil da amostra

4 empresas da Construção Civil do Maranhão de pequeno porte, médio ou grande porte.

Período de coleta

1º a 12 de novembro 2021.

Documento concluído em 21 de dezembro de 2021.



Veja mais

Mais informações como dados setoriais, regionais e edições anteriores em:
www.fiema.org.br/publicacoes

SONDAGEM INDÚSTRIA DA CONSTRUÇÃO CIVIL DO MARANHÃO | Publicação mensal da Federação das Indústrias do Estado do Maranhão (FIEMA) em parceria com a Confederação Nacional da Indústria (CNI) | Superintendente da FIEMA: César Augusto Miranda | Coordenadoria de Ações Estratégicas (Coaes): José Henrique Braga Polary e Lourilayne Martins | Diagramação e revisão: Coordenadoria de Comunicação e Eventos (Cocev).

(98) 3212-1861 | jhpolarly@fiema.org.br | pesquisa@fiema.org.br

Autorizada a reprodução desde que citada a fonte.



FIEMA

Federação das Indústrias do Estado do Maranhão
PELO FUTURO DA INDÚSTRIA