

# SONDAGEM INDUSTRIAL DO MARANHÃO

INDICADORES ECONÔMICOS **FIEMA**



**FIEMA**

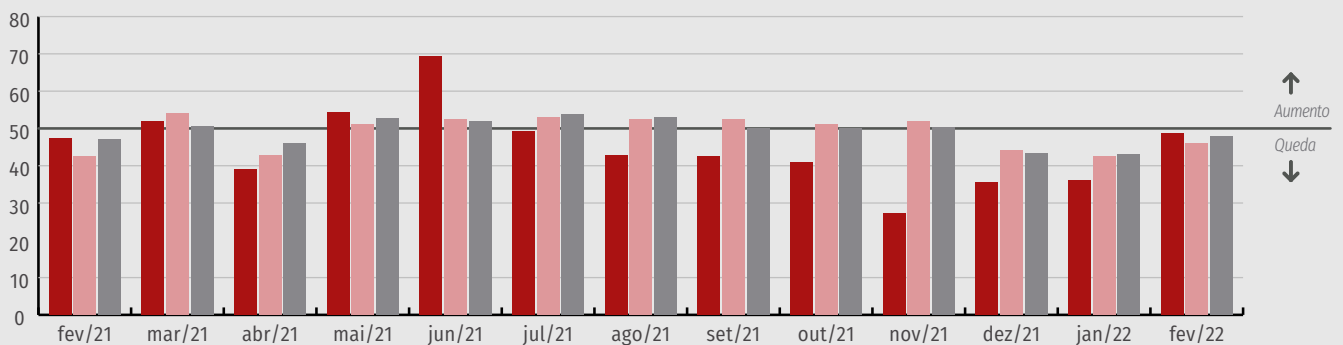
Federação das Indústrias do Estado do Maranhão  
PELO FUTURO DA INDÚSTRIA

## Produção industrial cresce em fevereiro, mas ainda está abaixo do ideal

O volume de produção industrial no Maranhão aumentou 12,5 pontos em fevereiro, chegando aos 48,6 pontos. Esse crescimento é maior nas indústrias de médio e grande porte. Apesar da evolução, o índice continua abaixo dos 50 pontos, posição em que permanece desde julho/21. O Brasil (47,8 pontos) e Nordeste (46 pontos) também se encontram em desequilíbrio. Mesmo com avanço de 4,8 e 3,6 pontos, respectivamente, o indicador ainda sinaliza queda da produção.

### Produção Industrial

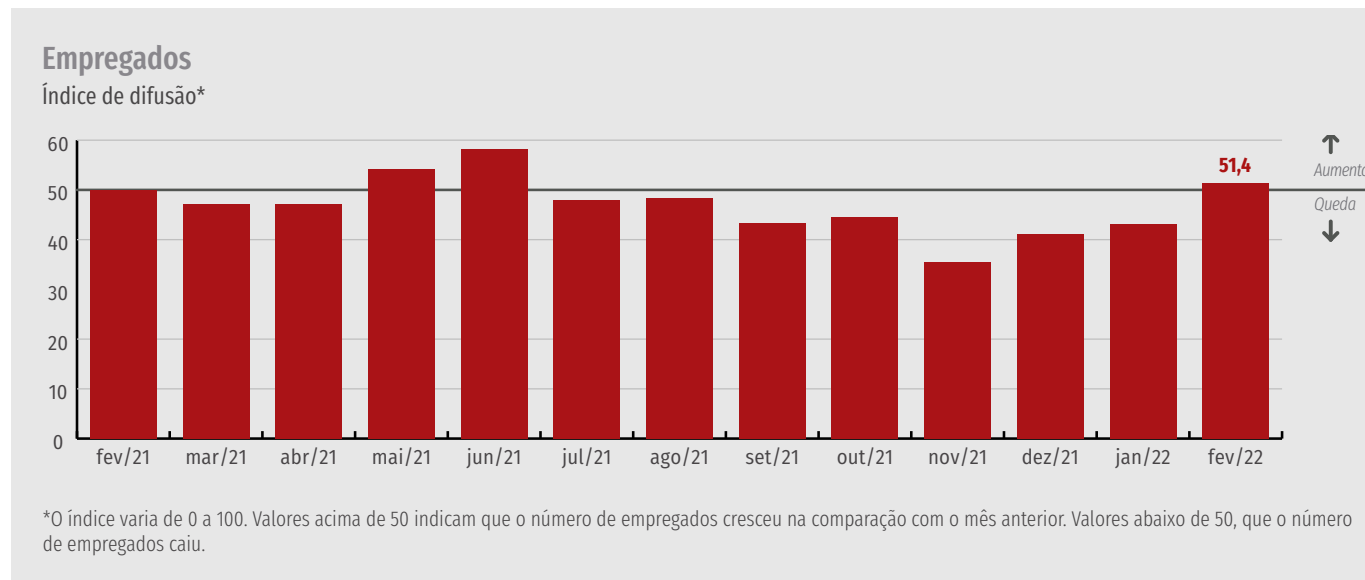
Índice de difusão\*



\*O indicador varia de 0 a 100. Abaixo de 50 sinaliza queda na produção, igual a 50 estabilidade e acima aumento da produção. Fonte: CNI e FIEMA.

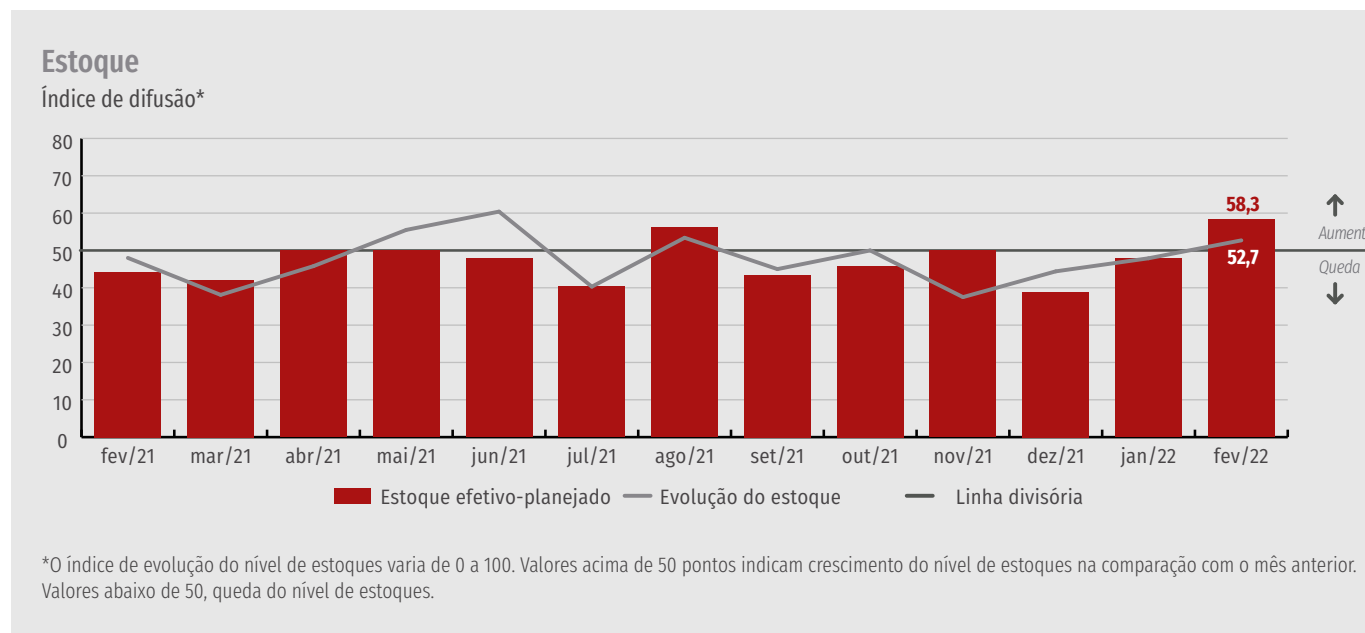
## Empregados

Após sete meses em queda, o índice que mede o número de empregos ultrapassa os 50 pontos, indicando que o número de trabalhadores no setor industrial maranhense cresceu. O indicador aumentou 1,4 ponto em comparação ao mesmo período do ano passado e 8,3 pontos em relação ao mês anterior.



## Estoque

O índice que mede a evolução do nível de estoques ultrapassa os 50 pontos e alcança 52,7 pontos em fevereiro. O indicador, que já vinha assinalando crescimento há três meses, aumentou 4,8 pontos em fevereiro, demonstrando ampliação do nível de estoques das empresas em relação ao mês anterior.

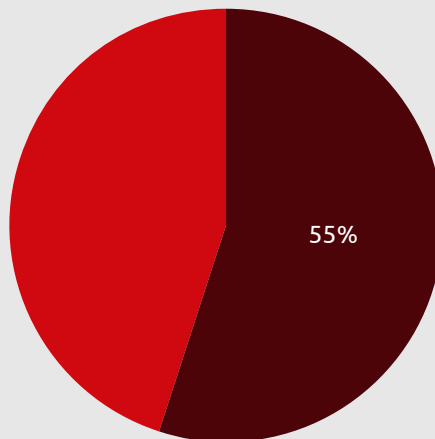


Estoque efetivo (58,3 pontos) se encontra acima do planejado pelas indústrias. O índice obteve 10,4 pontos a mais que o último mês, maior pontuação desde jun/20. Esse resultado é decorrência do crescimento de 16,7 pontos que ocorreu nas médias e grandes indústrias.

## Utilização da Capacidade Instalada (UCI)

Segundo a pesquisa, a Utilização da Capacidade Instalada (UCI) foi somente de 55% em fevereiro. O índice que mede o nível de atividade das indústrias cresceu 5 pontos percentuais em relação a janeiro, mas diminuiu 3 pontos percentuais em relação a fev/21.

UCI em %

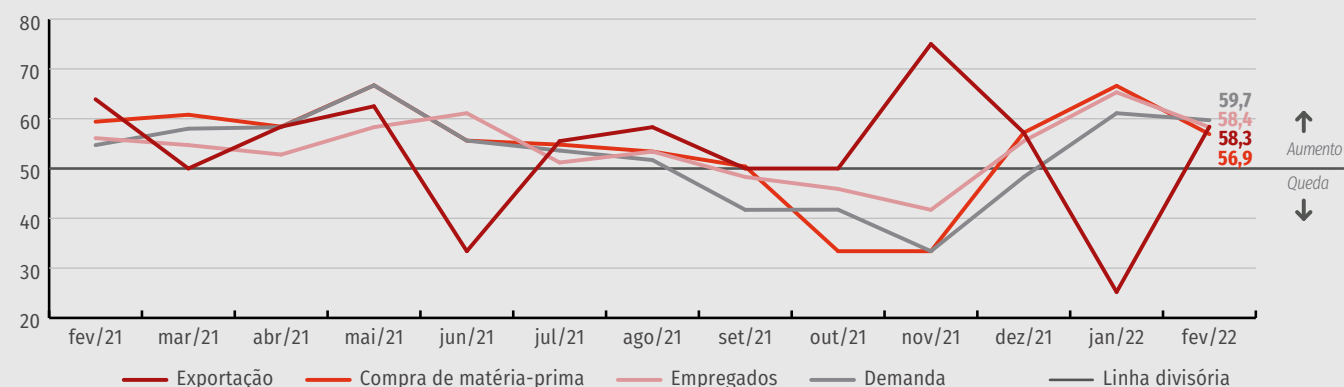


## Expectativas

Dos índices de expectativas para os próximos seis meses, o único que apresentou crescimento foi o de Exportação, que evoluiu 33,2 pontos após atingir a menor pontuação dos últimos anos em janeiro. Os demais indicadores - Demanda (56,9 pontos), Empregados (59,7 pontos) e a Compra de matéria-prima (58,3 pontos) - apresentaram queda nas expectativas. Com declínio de 9,7 pontos, a demanda evidencia a maior queda.

Expectativas

Índice de difusão\*



\* Os índices variam de 0 a 100. Valores acima de 50 indicam expectativa de crescimento. Valores abaixo de 50 indicam expectativa de queda.

Embora a maioria dos índices de expectativas tenha demonstrado queda, todos estão acima da linha divisória de 50 pontos, apontando que os empresários industriais maranhenses estão otimistas para os próximos meses.

## Resumo dos indicadores

INDICADORES	INDÚSTRIA MARANHENSE			POR PORTE					
				PEQUENA			MÉDIA E GRANDE		
	FEV/21	JAN/22	FEV/22	FEV/21	JAN/22	FEV/22	FEV/21	JAN/22	FEV/22
NÍVEL DE ATIVIDADE									
Volume de Produção	47,2	36,1	48,6	41,7	41,7	45,8	50	33,3	50
UCI <sup>1</sup> (em %)	58,0	50,0	55,0	73,0	67,0	68,0	50,0	42,0	48,0
UCI <sup>1</sup> efetiva-usual	51,4	37,5	45,8	54,2	37,5	37,5	50,0	37,5	50,0
Empregados	50	43,1	51,4	50	45,8	54,2	50	41,7	50
Estoque efetivo	44,2	47,9	58,3	45	43,8	41,7	43,8	50	66,7
Estoque final	48,0	47,9	52,7	56,3	43,8	41,7	43,8	50,0	58,3
<b>EXPECTATIVAS (PARA OS PRÓXIMOS SEIS MESES)</b>									
Demanda	54,7	66,6	56,9	54,2	58,8	45,8	55	70,8	62,5
Empregados	56,1	61,1	59,7	58,3	58,8	54,2	55,0	62,5	62,5
Compra Matéria-prima	59,4	65,3	58,3	58,3	62,5	50,0	60,0	66,7	62,5
Exportação	63,9	25,2	58,4	75	75	75	58,3	-	50

Indicadores variam no intervalo de 0 a 100. Valores acima de 50 pontos indicam expectativa de crescimento. Valores abaixo de 50 pontos indicam expectativa de queda.

<sup>1</sup> Utilização média da Capacidade Operacional



### Especificações técnicas

#### Perfil da amostra

10 indústrias dos segmentos de Produtos Alimentícios, Bebidas, Confecções de artigos do vestuário e acessórios, Couros, Químicos, Metalurgia, Produtos de metais (exceto máquinas e equipamentos), Móveis.

#### Período de coleta

3 a 11 de março de 2022.

Documento concluído em 28 de março de 2022.



### Veja mais

Mais informações como dados setoriais, regionais e edições anteriores em:

[www.fiema.org.br/publicacoes](http://www.fiema.org.br/publicacoes)

**SONDAGEM INDUSTRIAL DO MARANHÃO** | Publicação mensal da Federação das Indústrias do Estado do Maranhão (FIEMA) em parceria com a Confederação Nacional da Indústria (CNI) | Superintendente da FIEMA: César Augusto Miranda | Coordenadoria de Ações Estratégicas (Coes): José Henrique Braga Polary e Lourilayne Martins | Diagramação e revisão: Coordenadoria de Comunicação e Eventos (Cocev).

(98) 3212-1870 | [jhpolarly@fiema.org.br](mailto:jhpolarly@fiema.org.br) | [pesquisa@fiema.org.br](mailto:pesquisa@fiema.org.br)

*Autorizada a reprodução desde que citada a fonte.*



**FIEMA**

Federação das Indústrias do Estado do Maranhão  
PELO FUTURO DA INDÚSTRIA