

# ICEI<sup>®</sup>

## ÍNDICE DE CONFIANÇA DO EMPRESÁRIO INDUSTRIAL

INDICADORES ECONÔMICOS **FIEMA**

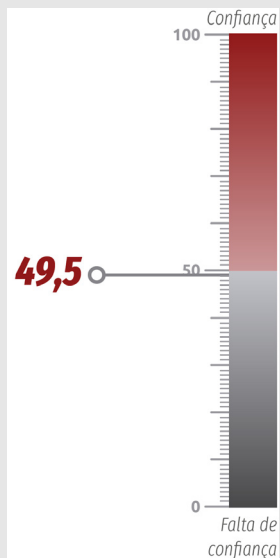
**FIEMA**

Federação das Indústrias do Estado do Maranhão  
PELO FUTURO DA INDÚSTRIA

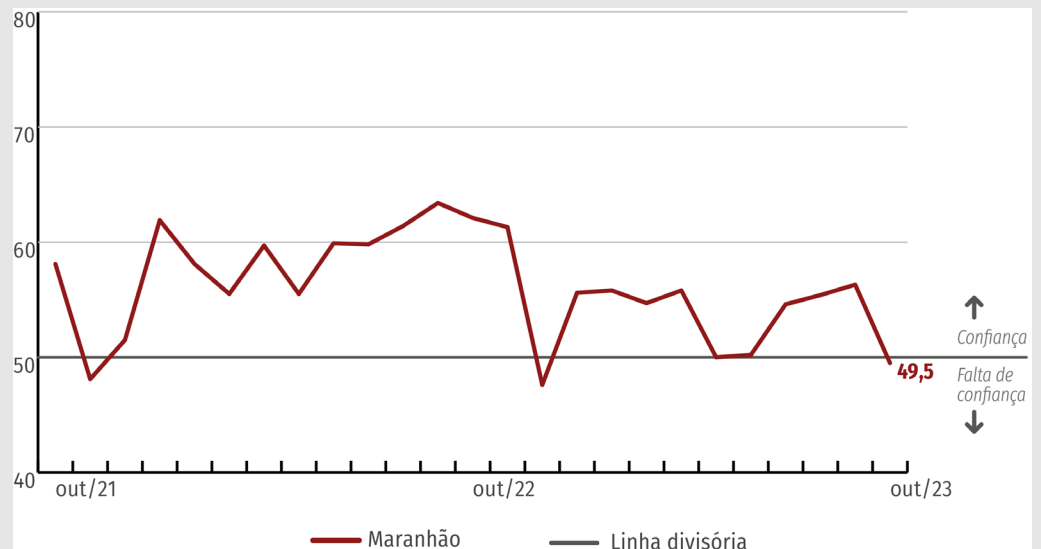
## ICEI – outubro de 2023

Em outubro de 2023, a confiança do empresário na Indústria maranhense caiu 6,8 pontos em comparação ao mês anterior, se posicionando na zona de pessimismo ao atingir 49,5 pontos, ficando abaixo dos 50 pontos, conforme registrado pelo Índice de Confiança do Empresário Industrial – ICEI MA. O resultado indica falta de confiança dos empresários maranhenses na economia, como reflexos dos juros altos, das incertezas políticas e de um cenário internacional conflitivo e incerto.

ICEI  
Índice de difusão\*



Série histórica  
Índice de difusão\*



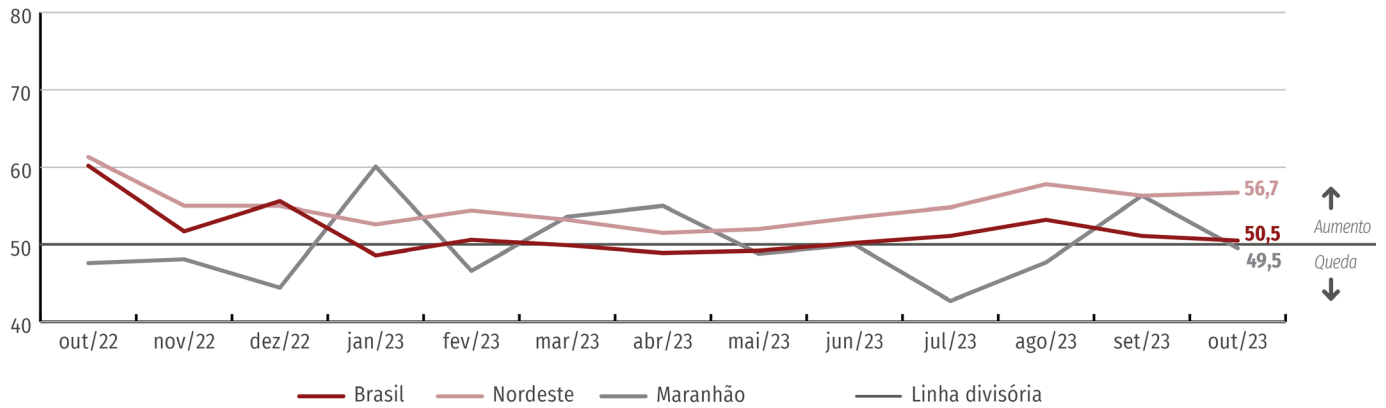
\*O índice varia de 0 a 100. Valores acima de 50 pontos indicam confiança do empresário e quanto mais acima de 50 pontos, maior e mais disseminada é a confiança. Valores abaixo de 50 pontos indicam falta de confiança do empresário e quanto mais abaixo de 50 pontos, maior e mais disseminada é a falta de confiança.

## ICEI por região

Em relação à análise por região, O ICEI Nordeste apresentou 56,7 pontos e permaneceu na zona de otimismo da pesquisa com alta de 1,8 ponto em relação ao mês anterior. Já o ICEI Brasil apontou queda de 1,4 ponto, registrando a terceira queda seguida.

### ICEI por região

Índice de difusão\*



\*O índice varia de 0 a 100. Valores acima de 50 pontos indicam confiança do empresário e quanto mais acima de 50 pontos, maior e mais disseminada é a confiança. Valores abaixo de 50 pontos indicam falta de confiança do empresário e quanto mais abaixo de 50 pontos, maior e mais disseminada é a falta de confiança.

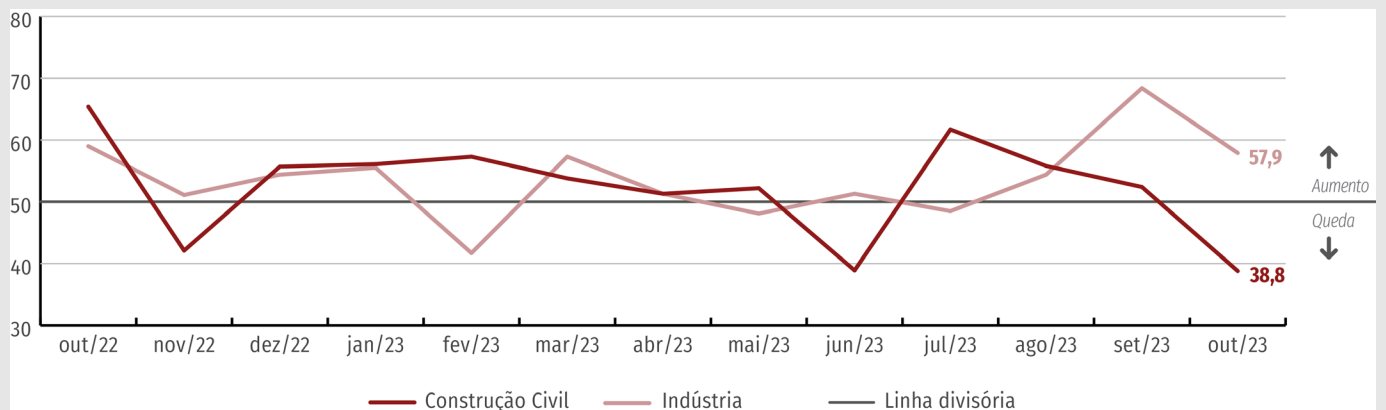
## ICEI por setor

A análise sobre o ICEI por setor aponta para queda mais expressiva na construção civil onde o indicador recuou 13,6 pontos e passou a situar na zona de pessimismo do ICEI com 38,8 pontos. Contribuiu para este resultado, o pessimismo do empresário refletido em sua avaliação de todos os indicadores de condições atuais.

Por outro lado, a Indústria de transformação + extrativa permanece na zona de otimismo com 57,9 pontos, embora também tenha registrado queda em sua variação mensal, de 10,5 pontos, influenciada pela variação negativa nos indicadores de condições atuais da economia, estado e empresas (sentimentos do empresários em relação aos últimos seis meses).

### ICEI por setor

Índice de difusão\*

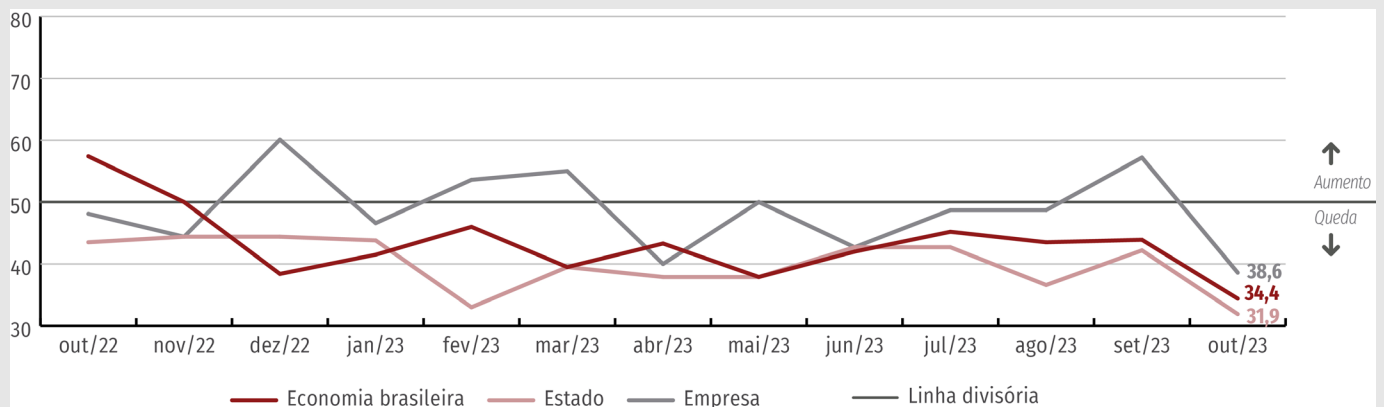


\*O índice varia de 0 a 100. Valores acima de 50 pontos indicam confiança do empresário e quanto mais acima de 50 pontos, maior e mais disseminada é a confiança. Valores abaixo de 50 pontos indicam falta de confiança do empresário e quanto mais abaixo de 50 pontos, maior e mais disseminada é a falta de confiança.

## Condições atuais

### Condições

Índice de difusão\*



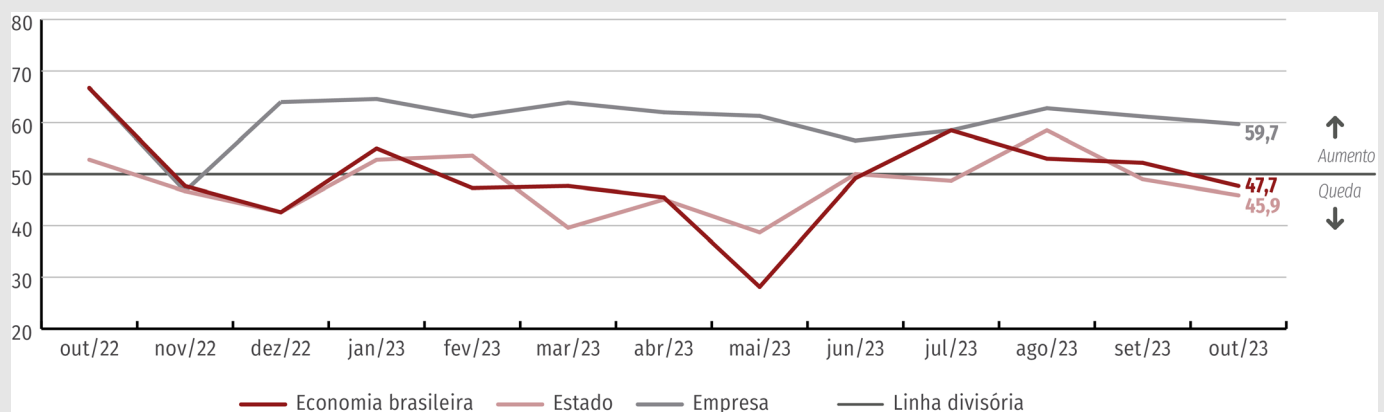
\*O índice varia de 0 a 100. Valores acima de 50 pontos indicam confiança do empresário e quanto mais acima de 50 pontos, maior e mais disseminada é a confiança. Valores abaixo de 50 pontos indicam falta de confiança do empresário e quanto mais abaixo de 50 pontos, maior e mais disseminada é a falta de confiança.

## Expectativa

Quanto às expectativas para os próximos seis meses, que alcançaram 55,7 pontos, registra-se recuo de 2,4 pontos em relação ao que os empresários esperavam em setembro último. Este resultado foi impactado pela percepção negativa sobre a economia brasileira (-4,5 pontos), ao estado (-4,1 pontos) e às próprias empresas (-1,5 ponto). Esse resultado, certamente, está associado às incertezas do ambiente de negócios no país, assim como a expectativas de desaceleração na economia mundial.

### Expectativa com relação à Economia brasileira, Estado e Empresa

Índice de difusão\*



\*O índice varia no intervalo 0 a 100. Valores acima de 50 indicam expectativa otimista. Valores abaixo de 50 indicam expectativa pessimista.

## ICEI geral e por setor

Índice de difusão\*

	Geral			Construção Civil			Indústria Extrativa e de Transformação		
	OUT/22	SET/23	OUT/23	OUT/22	SET/23	OUT/23	OUT/22	SET/23	OUT/23
<b>ICEI MARANHÃO</b>	<b>61,3</b>	<b>56,3</b>	<b>49,5</b>	<b>65,4</b>	<b>52,4</b>	<b>52,4</b>	<b>59,0</b>	<b>68,4</b>	<b>57,9</b>
<b>Condições atuais<sup>1</sup> com relação à:</b>	51,1	52,8	37,2	42,7	49,0	49,0	57,0	67,2	51,9
Economia Brasileira	57,4	43,9	34,4	57,3	40,6	40,6	57,5	58,2	42,5
Empresa	48,1	57,2	38,6	35,4	53,1	53,1	56,7	71,7	56,6
Estado	43,5	42,2	31,9	-	-	54,1	-	-	44,4
<b>Expectativa<sup>2</sup> com relação à:</b>	<b>66,4</b>	<b>58,1</b>	<b>55,7</b>	<b>76,7</b>	<b>54,1</b>	<b>47,9</b>	<b>60,0</b>	<b>69,0</b>	<b>60,9</b>
Economia Brasileira	65,8	52,2	47,7	71,8	47,9	57,3	61,7	65,5	50,5
Empresa	66,7	61,2	59,7	79,1	57,3	-	59,2	70,8	66,1
Estado	52,7	49,0	45,9	-	-	-	-	-	57,2

Nota: 1 - Em comparação com os últimos seis meses; 2- Para os próximos seis meses.

\*Os indicadores variam no intervalo de 0 a 100. Valores acima de 50 indicam situação melhor ou expectativa otimista.



ICEI® - ÍNDICE DE CONFIANÇA DO EMPRESÁRIO INDUSTRIAL | Publicação mensal da Federação das Indústrias do Estado do Maranhão (FIEMA) em parceria com a Confederação Nacional da Indústria (CNI) | Superintendente da FIEMA: César Augusto Miranda | Coordenadoria de Ações Estratégicas (Coes): José Henrique Braga Polary, Carlos Eduardo Nascimento Campos e Jamille Silva Santos | Diagramação e revisão: Coordenadoria de Comunicação e Eventos (Cocev).

(98) 3212-1870 | jhpolar@fiema.org.br | pesquisa@fiema.org.br

Autorizada a reprodução desde que citada a fonte.



[www.fiema.org.br/publicacoes](http://www.fiema.org.br/publicacoes)

**FIEMA**

Federação das Indústrias do Estado do Maranhão  
PELO FUTURO DA INDÚSTRIA